

PLOZEVET

Mondial'Folk

DU 13 AU 19
AOÛT 2009

27^{ÈME} FESTIVAL

CHANTS, DANSES
ET MUSIQUES DU MONDE
PRÈS DE 800 ARTISTES
ISSUS D'UNE DOUZAINE
DE NATIONS...



02 98 91 45 45 - www.mondialfolk.org



Une 27ème édition teintée "Musiques du monde"...

Pour la 27ème fois, du 13 au 19 août, le temps d'une semaine, la petite bourgade du Pays Bigouden va se parer de ses plus beaux atours pour assouvir son envie d'ailleurs et pour accueillir ses amis du Monde. Comme chaque année, un programme très dense avec les galas de l'Avel-Dro, la grande "Fête des Biniou", les animations permanentes du Mondial'Off etc.... Innovation pour cette 27ème édition, les programmateurs ont souhaité donner un éclairage tout particulier aux musiques du monde. Bon festival à tous !

L'équipe du Mondial'Folk



Exposition Voyage en Nouvelle Calédonie

"Jean Marie Tjibaou et la culture Kanak, une identité affirmée"

A la Médiathèque Pierre Trépos de Plozévet, du 10 au 22 août
(Entrée libre aux heures d'ouverture de la médiathèque)

Pour commémorer le 20ème anniversaire de sa disparition, une exposition sera visible à la Médiathèque de Plozévet du 10 au 22 août avec un temps fort pendant le Mondial'Folk 2009, en présence des musiciens du groupe Kanak "Celenod"

Une école sur le toit du Monde

Marie-Claire, la Plozévétienne n'a pas le vertige. A quatre mille mètres d'altitude, au cœur de l'Himalaya, elle a fait de la région du Dolpo, une enclave de culture tibétaine, sa seconde patrie. C'est là, dans une petite vallée perdue qu'elle s'est lancée dans une incroyable aventure : en mai 1994, une école sur le toit du monde ouvrait ses portes au coeur de la TARAP, pour accueillir ses premiers élèves avides d'instruction. Depuis plusieurs années le Mondial'Folk soutient l'action exceptionnelle de sa compatriote. Participez vous aussi à cette aventure peu banale en parrainant un petit Dolpo-pa (habitant du Dolpo). www.actiondolpo.com



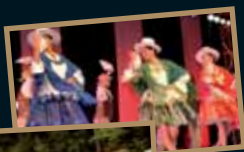
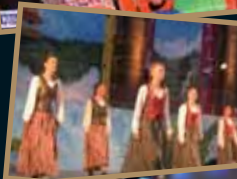
Jeudi 13 août

15h00 - Centre Culturel Avel Dro
Gala "Mosaïque du monde"
Chili, Québec et Ossétie du Nord
13€ (Tarif réduit : 9€)

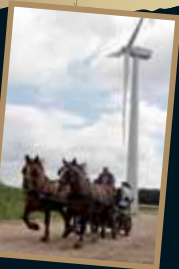
18h00 - Village du festival
Apéro concert
Bagad "Ar Re Goz"
et Roselyne et son orgue
GRATUIT

21h00 - Village du festival
Marché artisanal nocturne
Animé par le bagad
"Ar Re Goz", Roselyne
et son orgue, "Vareuse A
Dreuz" et la compagnie
"Ailleurs c'est ici"
ENTRÉE GRATUITE

21h00 - Centre Culturel Avel Dro
**Gala "Horizons
du monde"**
Kenya et Bolivie
13€ (Tarif réduit : 9€)



Vendredi 14 août



10h30 - Village du festival **La randonnée chantée**

"La ballade des gens heureux", c'est ainsi que pourrait s'intituler la désormais traditionnelle randonnée chantée du Mondial'Folk qui rassemble chaque année plusieurs centaines de personnes... Ici, ni épreuve sportive, ni compétition... mais une promenade conviviale emmenée par Marc Clériver et ses comparses chanteurs du pays Gallo... On y vient entre amis ou en famille... Une dizaine de kilomètres à travers la belle campagne plouzévétienne...

Après un départ en musique du village du festival et une première étape par l'ancienne ligne de chemin de fer, les randonneurs atteindront le magnifique cadre de la chapelle de San-Reun pour un pique-nique musical. Après l'incontournable visite des "Demoiselles de Pennengoat" (les éoliennes de la Compagnie du vent), nouvelle pause à la Chapelle de la Trinité avant de revenir au village du festival.

Attention, risque de rencontres musicales à la croisée des chemins !
(Départ au pied de l'église à 10h30 - retour prévu vers 17h30)

8€ Pique-nique compris (-12 ans : 6€)

11h00 - Village du festival **Apéro concert**

Kenya
GRATUIT



14h30 - Espace Jules Ferry

Concours de galoche

Venez découvrir la galoche, un jeu traditionnel de palets du pays Bigouden nécessitant tactique et adresse.

Inscription sur place

SOCIÉTÉ LORIENTAISE DE TECHNIQUES
INDUSTRIELLES ET MARINES

CHAUDONNERIE ADX, INOX,
AG. MÉCANO-SOUDURE
RÉPARATIONS NAVALES,
ENTRETIEN D'USINE



27, rue Ingénieur Verrière - LORIENT - 02 97 87 04 87

CIDRE PRODUIT EN PAYS BIGOUDEN



"Mesmeur"
29710
POULDREUZIC
02 98 54 41 86



1^{er} éditeur de logiciels de gestion
collaborative pour Très Petites Entreprises

PLOZEVET *Mondial'Folk*

17h00 - Centre Culturel Avel Dro
Spectacle Jeune Public
Spectacle "Duo de la vague"
par la compagnie "Ailleurs c'est ici"

Un "Conte poétique amoureux contemporain".
Quand un clown et un marionnettiste se rencontrent
sur les chemins de la vie et revendiquent une poésie de
l'existence... C'est la rencontre de la marionnette et du
clown qui donne à ce spectacle sa particularité.
Ces deux univers, ces deux styles peuvent paraître
complètement opposés à première vue mais sont en
réalité complémentaires. **Tarif unique 4€**



18h00 - Village du festival
Apéro concert
"Mary Lou" (Country) **GRATUIT**

21h00 - Eglise
Concert "D'Est en Oest"
Bombarde et orgue
(André Le Meut & Philippe Bataille)
et le chœur de l'ensemble "RUSS"
10€ (Tarif réduit : 8€)





Les Festivals CIOFF 2010

"Une dynamique
pour la culture
de la paix"

www.cioff.fr



**HORIZON
AUTO**
QUIMPER
02 98 53 33 33



**Garage
LE GALL**
PLOZEVET
02 98 91 44 11

Samedi 15 août

10h00 - Centre bourg - **Marché artisanal**
ENTRÉE GRATUITE - Ouvert toute la journée



11h00 - Village du festival
Apéro concert - Chili
GRATUIT

18h00 - Village du festival
Apéro concert
"Boulinerien" (Chants de marins)
GRATUIT



21h00 - Village du festival - **Fest Noz**
"Sterne", "M'Duo", Erwan Tanguy et Raymond Le Lann
GRATUIT



21h00 - Centre Culturel Avel Dro

Concert "Les espoirs de Coronthie" (Guinée)

Plus qu'un groupe, les Espoirs de Coronthie sont un véritable phénomène en Guinée... Quelque soit le lieu où l'on se promène on peut entendre leur musique résonner : dans les cafés, les clubs, à la radio, dans la rue, jusque dans les taxi... Le Mondial'Folk est la dernière étape d'une grande tournée européenne de 4 mois... Rigoureusement impossible de passer à côté !

13€ (Tarif réduit : 9€)



Dimanche 16 août

36^{ème} Fête des Biniou !

GOUELIOÙ BREIZ



Artistes de Bretagne et artistes du Monde, main dans la main pour célébrer la 36^{ème} "Fête des Biniou". Un programme non-stop : l'animation des cercles et bagadou, le très attendu "Défilé des nations" suivi du "Panorama 2009" puis le traditionnel mais toujours impressionnant "Triomphe des sonneurs". Les lève-tôt pourront débiter cette grande journée par le marché artisanal et la messe de la Paix. Les couche-tard pourront la terminer par le grand concert du Festival, avec Urban Trad.

10h00 - Centre bourg - **Marché artisanal**

ENTRÉE GRATUITE - Ouvert toute la journée

10h00 - Eglise - **Messe internationale de la paix**

11h00 - Centre bourg

Animation des cercles et des bagadou

12h00 - Village du festival

Déjeuner concert Animé par "M'Duo"

et l'orgue de barbarie de Roselyne **ENTRÉE GRATUITE**

13h30 - Dans les rues du bourg

Défilé des nations

Grande parade de tous les groupes,
près de 800 artistes internationaux et bretons.

3€ (-12 ans : Gratuit)

(Voir plan en dernière page)

14h45 - Espace Jules Ferry

Panorama 2009

Kaléidoscope des ensembles
folkloriques de Bretagne et du monde.

7€ (-12 ans : Gratuit)





Ensemble "Beuzeg Ar C'hap"
de Beuzec-cap-sizun



Ensemble "Quic En Groigne"
de Saint Malo

Ensemble "Ar Banal Aour"
de Bannalec



Bagad "Naoned" de Nantes

Cercle "Kizhier Pluguën" de Pluguffan



18h30 - Dans les rues du bourg

Triomphe des sonneurs

Emmenés par les sonneurs, tous les artistes
du festival la main dans la main. **GRATUIT**

(Voir plan en dernière page)

19h00 - Village du festival

Dîner concert

Animé par le groupe du Chili,
le Bagad de Nantes et "Macaiba"

ENTRÉE GRATUITE



21h30 - Espace Jules Ferry

Le Grand Concert du Mondial'Folk "Urban Trad" (Belgique)

Des instruments acoustiques et de magnifiques chants soutenus par une section rythmique et des programmations modernes. Une musique qui a autant sa place sur une scène rock que dans un centre culturel. Second au concours Eurovision 2003, c'est pourtant principalement à ses prestations que nos invités belges doivent leur succès...

15€ (Tarif réduit : 10€)



Lundi 17 août

10h30 - Village du festival - **Pot de l'amitié**

Les artistes et les bénévoles du Mondial'Folk invitent les festivaliers à les rejoindre pour une rencontre insolite et un confraternel pot de l'amitié.



15h00 - Centre Culturel Avel Dro
Gala "Mosaïque du monde"

Kenya, Chili et Russie

13€ (Tarif réduit : 9€)



18h00 - Village du festival

Apéro concert

"Barababord" (Chants de marins)

GRATUIT

21h00 - Village du festival
**Musiques
d'Outremer**

"Celenod" (N^{ve}lle Calédonie)

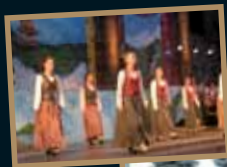
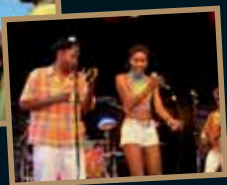
"Planet'Zouk" (Antilles)

GRATUIT

21h00 - Centre Culturel Avel Dro
**Gala "Horizons
du monde"**

Québec et Ossétie du Nord

13€ (Tarif réduit : 9€)



Mardi 18 août

11h00 - Village du festival
Apéro concert Québec - GRATUIT

14h00 - Village du festival
Spectacle Jeune Public
Conté et chanté par Amadou Sanfo
GRATUIT



15h00 - Centre Culturel Avel Dro
Gala "Mosaïque du monde"
Nouvelle Calédonie, Bolivie, Kenya
13€ (Tarif réduit : 9€)

19h00 - Village du festival
Souper du pêcheur
Animé par "Civadière"
(Chants de marins)
ENTRÉE GRATUITE



21h00 - Village du festival
Concert "Amadou Sanfo" Burkina Faso
Une musique sans frontière, véritable brassage des genres
où chacun apporte sa touche personnelle. Un concert
de clôture pour le Mondial'Off en parfaite harmonie
avec l'esprit même du Mondial'Folk.. **GRATUIT**

Mercredi 19 août

15h00 - Centre Culturel Avel Dro
Gala "Mosaïque du monde"
Russie, Québec, Ossétie du Nord
13€ (Tarif réduit : 9€)



Les escales du Mo

1 BELGIQUE - "Urban Trad"

Le concert du Mondial Folk 2009
à ne manquer sous aucun prétexte !

2 ALLEMAGNE - "Groupe folklorique de Betziesdorf"

Originaire de Betziesdorf,
en Hesse centrale, (invité du comité
de jumelage de Plomelin).

3 OSSÉTIE DU NORD "Goretz"

La grâce des danseuses
et le génie des danseurs
ont subjugué les spectateurs
du monde entier.

4 RUSSIE "Russ"

Ils jouent, dansent et chantent
en même temps.
Des chorégraphies où se mêlent
force de l'expression et exploits
physiques des danseurs.

5 NOUVELLE CALÉDONIE

"Celenod" Groove, rythmes modernes,
ballades et guitares acoustiques,
mais toujours respectueux des traditions...

6 KENYA "Nairobi National Dance Ensemble"

Véritables et authentiques ambassadeurs de la culture kenyane...



Mondial'Folk 2009

BURKINA FASO - "Amadou Sanfo" 7

Une musique sans frontière en parfaite harmonie avec l'esprit même du Mondial'Folk.

GUINÉE - "Les Espoirs de Coronthie" 8

Un spectacle puissant... des artistes généreux... Rigoureusement impossible de passer à côté !

CHILI 9

"Los Maipucitos"

Un exceptionnel groupe d'enfants déclaré "Ambassadeurs de talents juvéniles" par le gouvernement chilien

BOLIVIE 10

"Ballet Folklorico de Bolivia"

Un spectacle éblouissant avec des costumes somptueux et des chorégraphies soigneusement mises au point

ANTILLES 11

"Planet'Zouk"

Laissez-vous emporter par la musique des Caraïbes

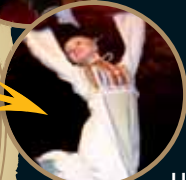
QUÉBEC 12

"Danse Tradition de Beauport"

De la gigue à la valse en passant par les quadrilles et les cotillons.

BRETAGNE 13

La Bretagne se met sur son 31 pour accueillir le monde !



Bulletin de réservation

Les billets pour le festival peuvent être achetés sur place, il est cependant possible de réserver grâce à ce bulletin :

Nom : Prénom :

Adresse :

Tél. E-mail :

13 AOÛT 15H Gala "Mosaïque du Monde" Places x 13€ = €
(Chili, Québec, Ossétie du Nord) Places x 9€ = €

21H **PASS** Gala "Horizons du monde" Places x 13€ = €
(Kenya et Bolivie) Places x 9€ = €

14 AOÛT 17H SPECTACLE JEUNE PUBLIC Places x 4€ = €

21H **PASS** Concert "D'Est en Ouest" Places x 10€ = €
(Kenya et Bolivie) Places x 8€ = €

15 AOÛT 21H **PASS** Concert "Les espoirs de Coronthie" Places x 13€ = €
(Guinée) Places x 9€ = €

16 AOÛT 13H30 **PASS** "Défilé des Nations" Non réservable
14H45 **PASS** Spect. "Panorama 2009" (Billets disponibles à l'entrée)

21H30 Concert "Urban Trad" Places x 15€ = €
(Belgique) Places x 10€ = €

17 AOÛT 15H Gala "Mosaïque du monde" Places x 13€ = €
(Kenya, Chili et Russie) Places x 9€ = €

21H **PASS** Gala "Horizons du monde" Places x 13€ = €
(Québec et Ossétie du Nord) Places x 9€ = €

18 AOÛT 15H Gala "Mosaïque du monde" Places x 13€ = €
(Nouvelle Calédonie, Bolivie, Kenya) Places x 9€ = €

19 AOÛT 15H Gala "Mosaïque du monde" Places x 13€ = €
(Russie, Québec, Ossétie du Nord) Places x 9€ = €

PASS MONDIAL'FOLK (50€ au lieu de 59€ aux entrées) x 50€ = €

TARIFS RÉDUITS : GROUPES, ASSOCIATIONS, AUTOCARISTES, CARTE CEZAM,
DEMANDEURS D'EMPLOI, ENFANTS DE MOINS DE 12 ANS

TOTAL €

BULLETIN À EXPÉDIER AVEC VOTRE CHÈQUE À L'ORDRE DE MONDIAL'FOLK DE PLOZEVET
AVANT LE 7 AOÛT 2009 À FESTIVAL MONDIAL'FOLK / BP1 / 29710 PLOZEVET

**Vos billets ne vous seront pas expédiés. Vous pourrez les retirer
aux entrées 1 heure avant le début des spectacles**

ECONOMISEZ 9€ AVEC LE PASS MONDIAL'FOLK

FLASH-INFOS...



Bienvenue au Camping-caristes !

En collaboration avec la municipalité et l'Office de Tourisme, le festival vous accueillera dans un espace camping-cars gratuit, paisible, facile d'accès, très proche du centre culturel Avel-Dro et à quelques encablures de l'ensemble des spectacles et des animations gratuites. A proximité, vous y trouverez commerces, supermarché, point d'eau, toilettes etc...

(Situation : Derrière le Centre culturel "Avel-Dro" (Itinéraire fléché) / Sur votre GPS : Plozévet - 39B, avenue Georges Le Bail).

De plus, notre partenaire le **Camping de la Corniche** vous propose pendant votre séjour, **un forfait vidange et remplissage d'eau à un tarif réduit "spécial festivalier"**.

Renseignements : Office du tourisme - 02 98 91 45 15

Du nouveau au marché artisanal !

Suite au succès grandissant du marché artisanal, les organisateurs ont décidé cette année de consacrer la première soirée du Mondial'Off à un marché nocturne animé. Une réelle plate-forme de connaissance et de savoir-faire des métiers de l'artisanat... Tout a été pensé afin que ce Marché, dédié à l'artisanat, soit à l'image de leur métier, riche en émotion !

Un marché qui reprendra durant tout le week-end...



Tourisme et Handicap

Le Festival a fait l'objet d'un audit d'accessibilité aux personnes en situation de handicap par l'Agence Ouest Cornouaille Développement (AOCD). Le comité organisateur, sensible à l'accès à tous du périmètre de la fête et des spectacles, se tient à la disposition des spectateurs pour un accueil privilégié et personnalisé.

Le Progrès
de Cornouaille

**ouest
france**

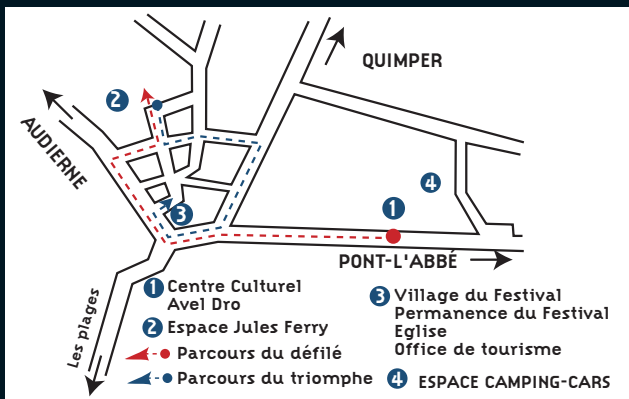
maville.com

**France Bleu
Breiz Izel**

**france
3
ouest**

Le Télégramme

Plan de Plozévet



Du 13 au 18 août, à partir de 19h au village du festival
RESTAURATION RAPIDE

Pratique :

Tarifs réduits : groupes, associations, autocaristes, carte CEZAM, demandeurs d'emploi, enfants de moins de 12 ans.

Cartes bancaires, chèques-vacances et chèques-culture acceptés.

Pour contacter le festival :

Mondial'Folk - BP 1
29710 PLOZEVET
02 98 91 45 45 / 02 98 91 44 33
info@mondialfolk.org
www.mondialfolk.org

Permanence du festival
Ouvert du 11 au 18 août
de 10h00 à 12h30
et de 16h00 à 19h00
le 19 août de 10h00 à 12h00

Pour vous loger à Plozévet :

- Office de Tourisme
02 98 91 45 15 - www.othpb.com
- Gîtes de France
02 98 64 20 20 - www.gites-finistere.com
- Camping de la Corniche
02 98 91 32 93 - www.campinglacorniche.com
- Aire naturelle La Source - 02 98 91 37 01 - 09 62 04 86 50

